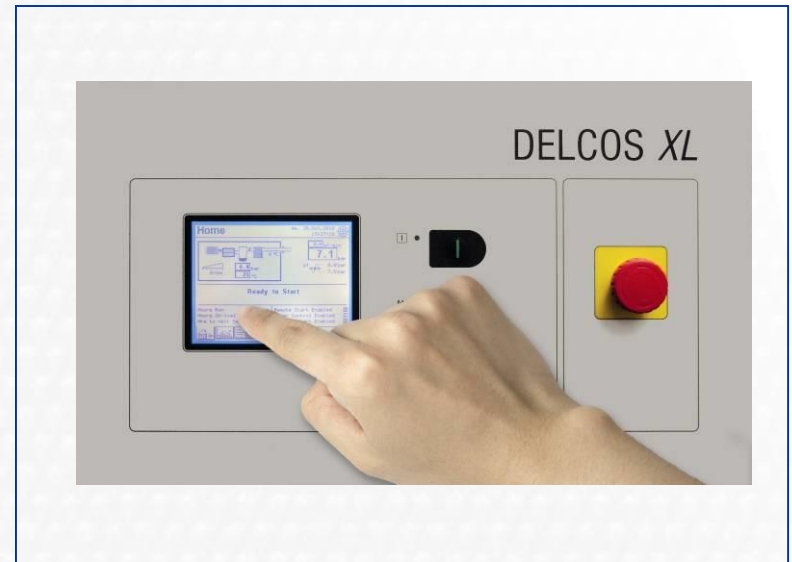


## Última Tecnologia em Painel Eletrônico Para Compressores de Parafuso Estacionários



DELICOS XL painel eletrônico usado nos compressores L30 - L132 e L30RS - L132RS.

- **Touch Screen de 5,7"**
  - 5.7"
  - 320 x 240 pixel
  - Intuitivo **MMI (Homem – Máquina - Interface)**
- **LED's**
  - LED Verde indica em funcionamento ou stand by
  - LED Amarelo indica a hora de fazer a manutenção preventiva
  - LED Vermelho indica falha operacional
- **Botões**
  - Botão de Partida Start button
  - Botão de Parada
  - Botão de Emergência

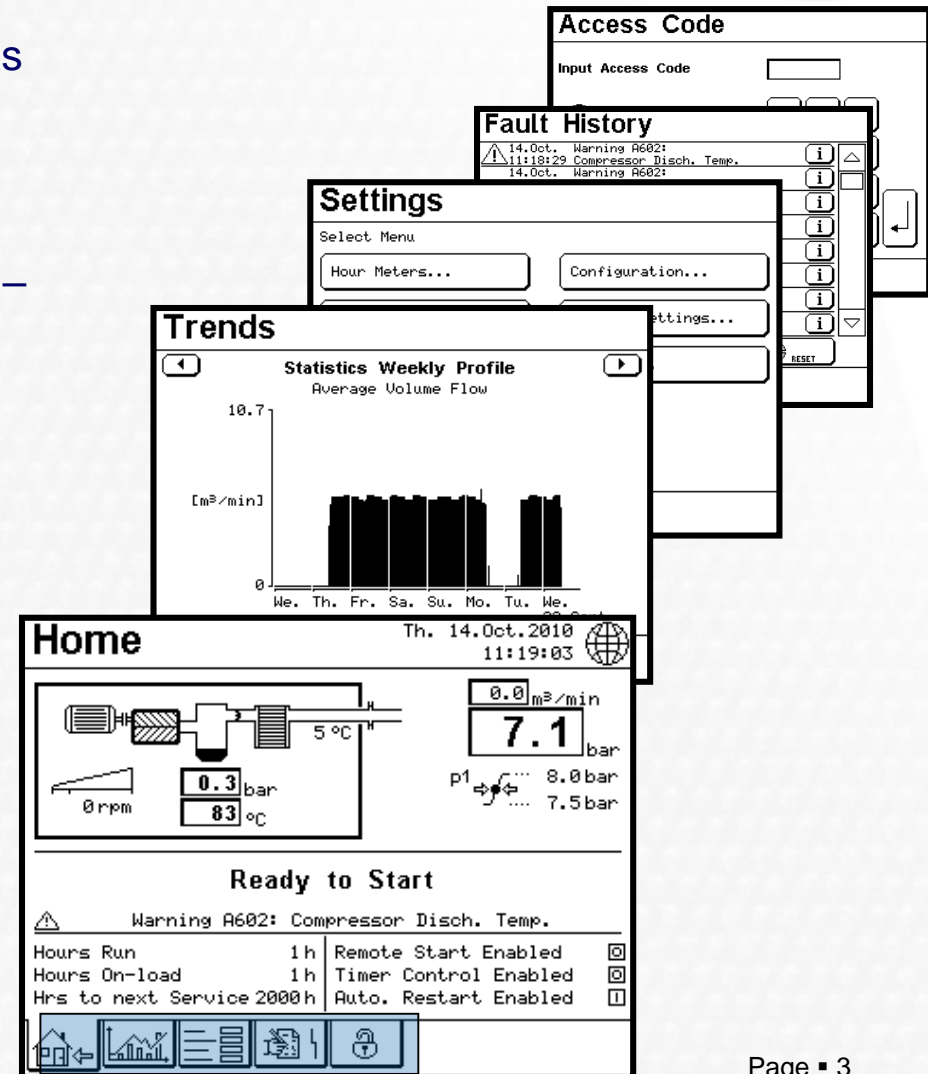


## Fatos:

- Todas as funções são claramente divididas em 5 páginas principais
  - (1) Home – (2) Tendências – (3) Parâmetros – (4) Histórico de Falhas – (5) Código de Acesso
- Acesso para mostrar páginas através de abas localizadas na parte inferior da tela, sensíveis ao toque

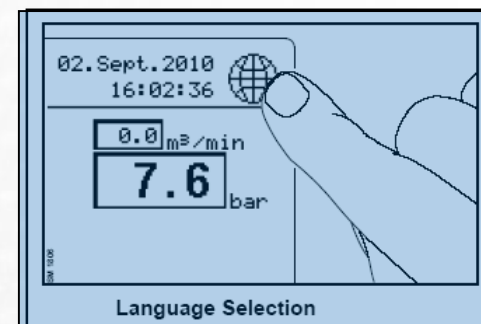
## Benefícios:

- Todas as funções são intuitivamente visíveis
- Fácil de verificar o estado completo do compressor – sem a necessidade de consultar o manual



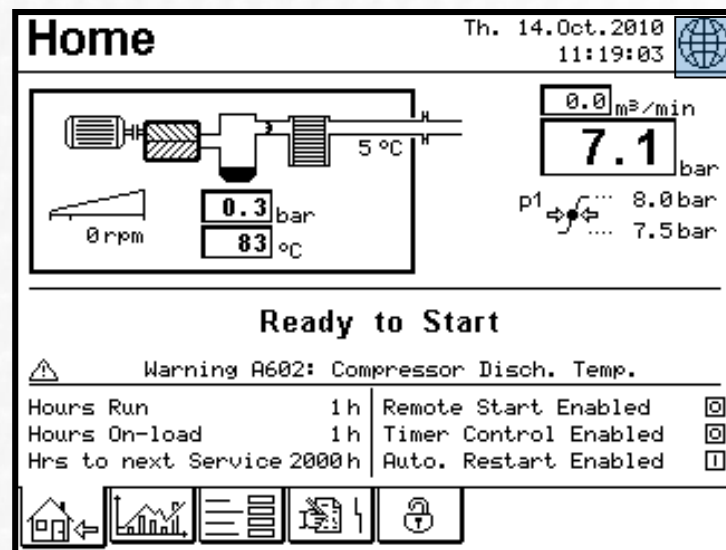
## Fatos:

- Tela que aparece normalmente enquanto o compressor esta em funcionamento.
- Visão instantanea do status do compressor de uma só vez.



## Beneficios:

- Sem perda de tempo ou desperdício de energia se o compressor estiver parametrizado errado.

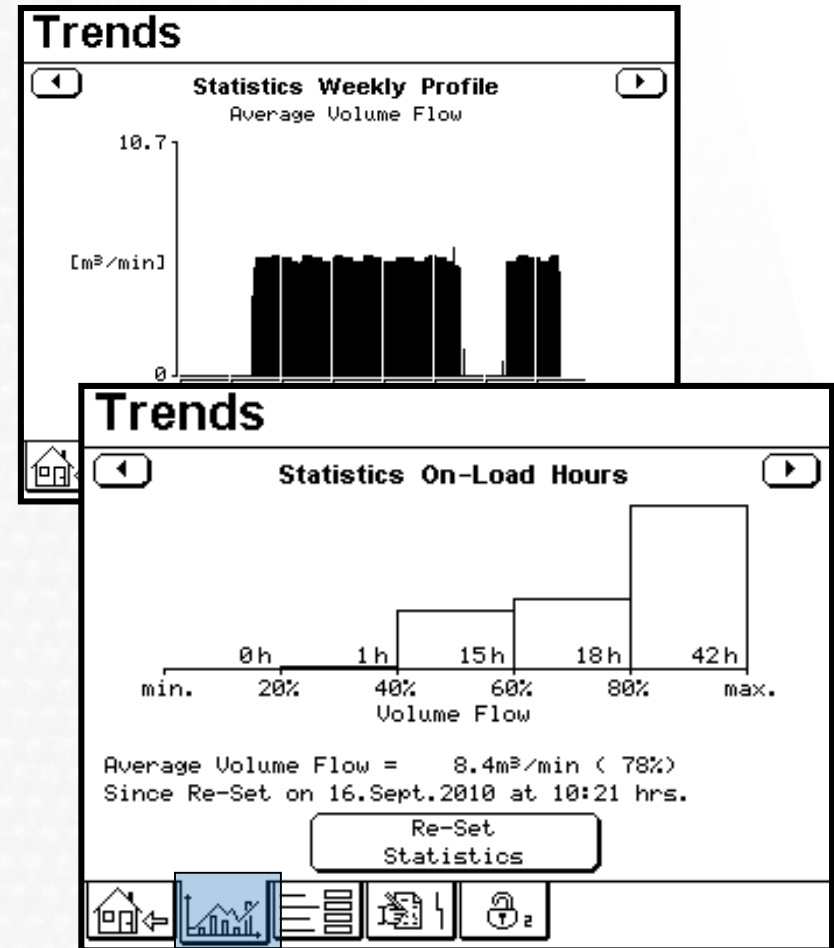


## Fatos:

- 4 gráficos de tendência para compressores de velocidade fixa (5 para compressores RS)
  1. Vazão
  2. Pressão de Trabalho
  3. Velocidade do Motor (RS unidades)
  4. Horas em carga e horas em alívio
  5. Perfil semanal

## Benefícios:

- O compressor pode ser facilmente otimizado graças a página de tendências de informação.



On-Load Hours (Regulated Speed Models)

## Fatos:

- 6 entradas programáveis que podem ser utilizadas para equipamentos externos

## Benefícios:

- O compressor pode ser controlado externamente
- Pode ser utilizado para controlar e monitorar componentes externos

### Settings

Select Menu

Hour Meters...

Control...





Timer Control...

Programmable Inputs and Outputs...

Communication...

Configuration...

Factory Settings...


### Programmable Inputs and Outputs

Select a Setting

Input 1 Free

Input 2 Free

Input 3 Free

**Input 1**

<input checked="" type="radio"/> Free	<input type="radio"/> Oil Level
<input type="radio"/> External Fault	<input type="radio"/> Oil Temperature
<input type="radio"/> External Warning	<input type="radio"/> Oil Pressure
<input type="radio"/> Fault Dryer	<input type="radio"/> Auto. Motor Greasing
<input type="radio"/> Warning Dryer	<input checked="" type="radio"/> External Speed Limit
<input type="radio"/> Fault Condens. Drain	<input type="radio"/> Override Timer Start
<input type="radio"/> Warn. Condens. Drain	<input type="radio"/> Pressure Band p2
<input type="radio"/> Oil Separator	<input type="radio"/> Enable Sensor B1
<input type="radio"/> Air Filter	<input type="radio"/> Enable Remote Load
<input type="radio"/> Oil Filter	<input type="radio"/> Remote Load

SM 1754

Cancel
OK

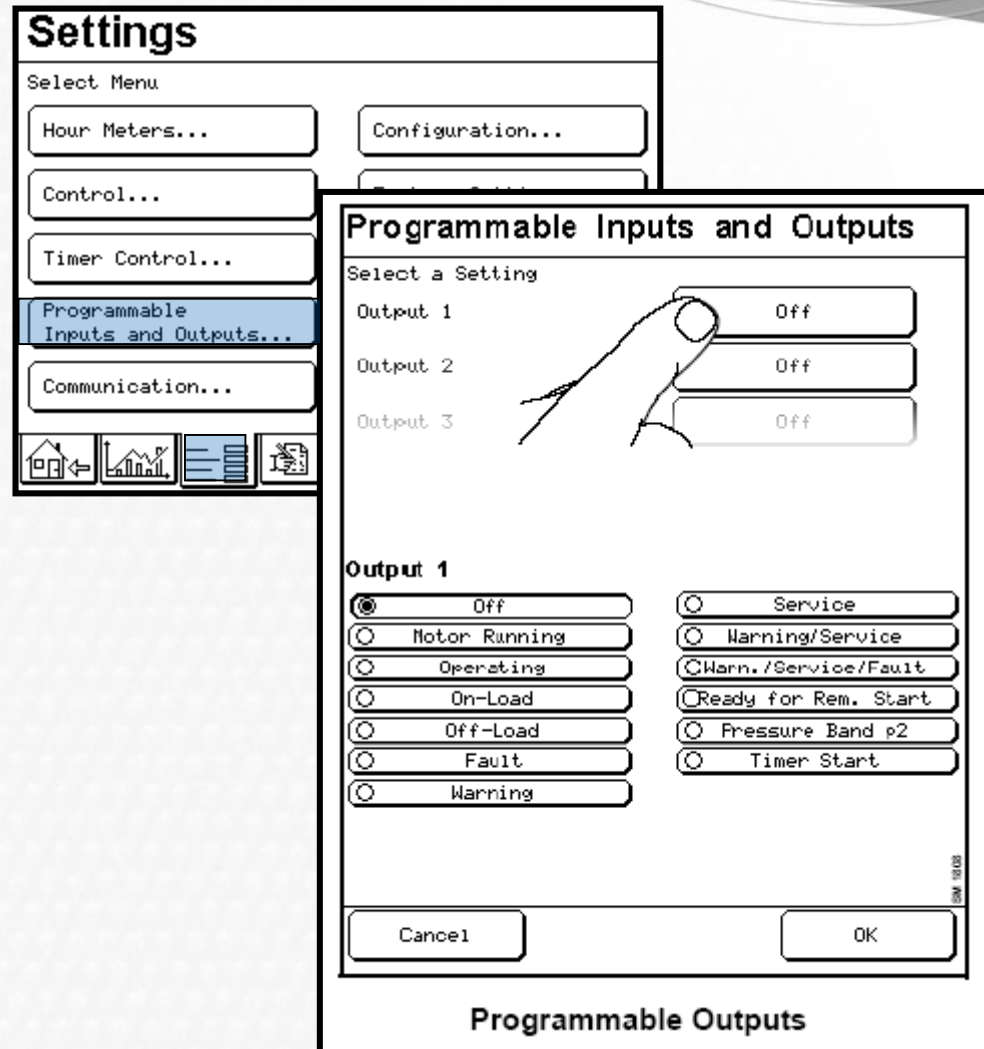
**Programmable Inputs**

## Fatos:

- 5 saídas programáveis que podem ser utilizadas para equipamentos externos

## Benefícios:

- Pode ser utilizado para enviar um sinal para um sistema de monitoramento externo
- Pode ser utilizado para controlar equipamentos acessórios (ex: secador de ar, radiador externo, etc.)

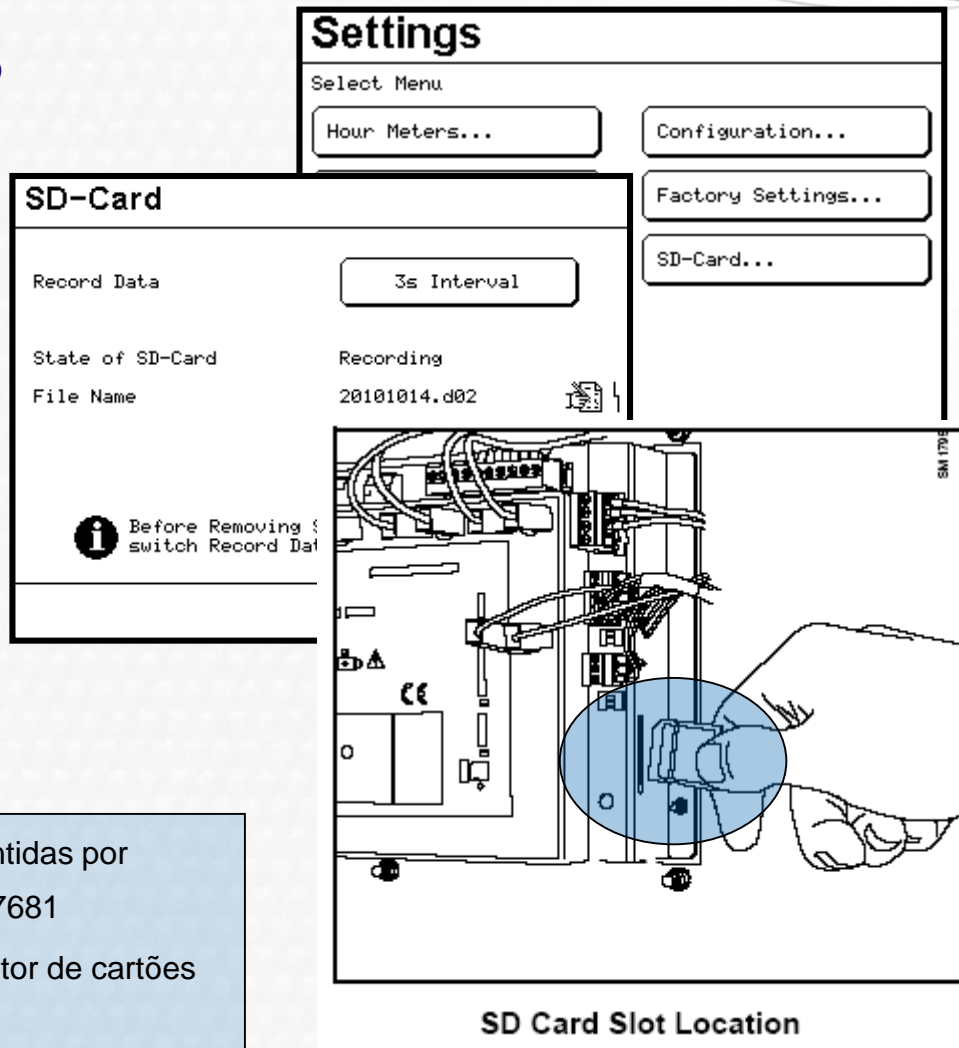


## Fatos:

- DELCOS XL é equipado com a função de gravação de dados
- Cartão SD é opcional

## Benefícios:

- Oferece o opcional de análises detalhadas a distância
- Grande ferramenta para auxiliar a manutenção => cód de acesso é necessário (ex.: registro permanente de vazão, temperatura, hora, etc).



A compatibilidade de cartões SD não podem ser garantidas por qualquer cartão SD com exceção CompAir nº ZS1067681  
A CompAir também recomenda que você utilize um leitor de cartões original CompAir nº ZS1069300



# CompAir DELCOS XL : Página de Parâmetros – Controle de Tempo

## Fatos:

- Hora em tempo real
- Liga/Desliga controlado por temporizador (8 canais)
- Pressão secundária controlada por temporizador (8 canais)

## Benefícios:

- O tempo real permite recursos avançados
- Compressor pode ser ajustado para desligar em determinada hora (ex.: finais de semana)
- Compressor pode ser setado em uma determinada hora para trabalhar com uma pressão mais baixa visando redução dos custos operacionais

The image displays three overlapping screenshots of the control interface:

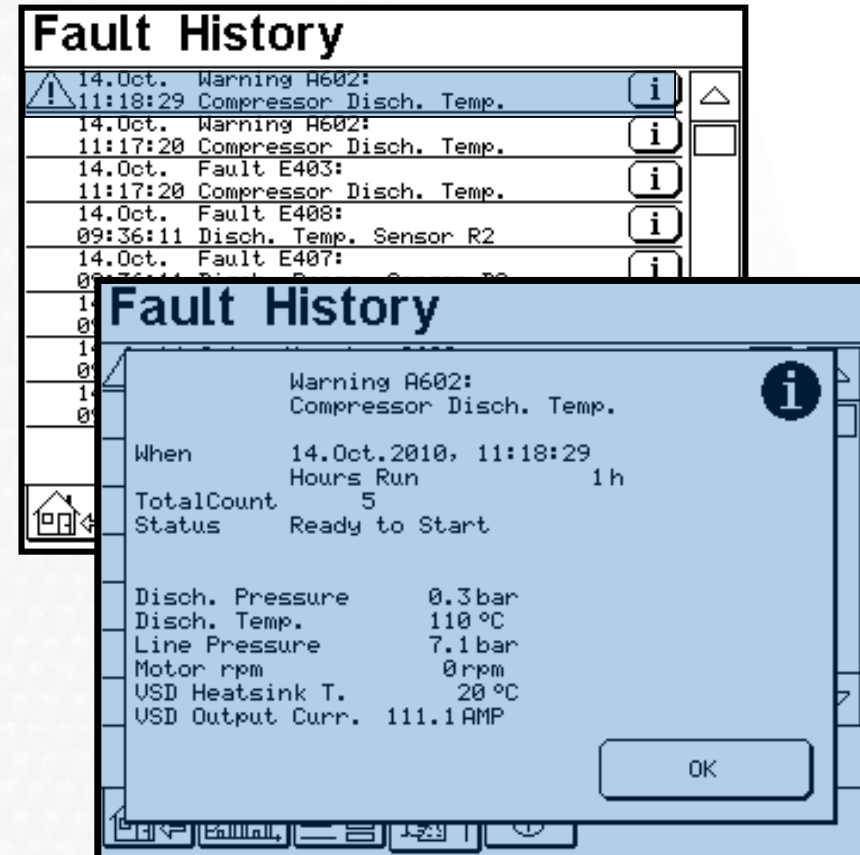
- Settings:** A menu with options: "Hour Meters...", "Configuration...", "Control...", "Timer Control..." (highlighted), "Programmable Inputs and Outputs...", and "Communication...".
- Timer Start/Stop:** A screen titled "Timer Start/Stop" with a "Start/Stop Schedule" button. Below it, "Select Setting Channel 1..8" is shown with controls for Channel 1 (highlighted as "Off"), Channel 2, Channel 4, Channel 6, and Channel 8, each with an "Off" button.
- Set Channel 1:** A sub-screen for "Set Channel 1" showing "Start" time (01:00) and "Stop" time (15:00) with increment/decrement buttons. It also has "Day of the Week" checkboxes for Mo., Tu., and We. (all checked), a "Delete" button, and a "Cancel" button.
- Overview of Timer Channel Settings:** A screen titled "Overview of Timer Channel Settings" showing a "Start/Stop Schedule" for each day of the week (Mo. to Su.) on a 24-hour scale. The schedule shows active periods as black bars. The "Su." (Sunday) row is marked "Off". An "OK" button is at the bottom right.

## Fatos:

- Histórico com as últimas 6 falhas
- falhas
- Informação adicional sobre cada falha
  - Horas trabalhadas e status do compressor
  - Temperatura & pressão
  - RPM do motor
  - Corrente de Saída (unidades RS)

## Benefícios:

- Resolução de problemas rápida e fácil
- Redução de tempo parado
- Redução dos custos de manutenção



**Fault History**

14.Oct.	Warning A602:	
11:18:29	Compressor Disch. Temp.	
14.Oct.	Warning A602:	
11:17:20	Compressor Disch. Temp.	
14.Oct.	Fault E403:	
11:17:20	Compressor Disch. Temp.	
14.Oct.	Fault E408:	
09:36:11	Disch. Temp. Sensor R2	
14.Oct.	Fault E407:	

**Fault History**

Warning A602:  
Compressor Disch. Temp.

When 14.Oct.2010, 11:18:29  
Hours Run 1h

TotalCount 5  
Status Ready to Start

Disch. Pressure 0.3 bar  
Disch. Temp. 110 °C  
Line Pressure 7.1 bar  
Motor rpm 0 rpm  
USD Heatsink T. 20 °C  
USD Output Curr. 111.1 AMP

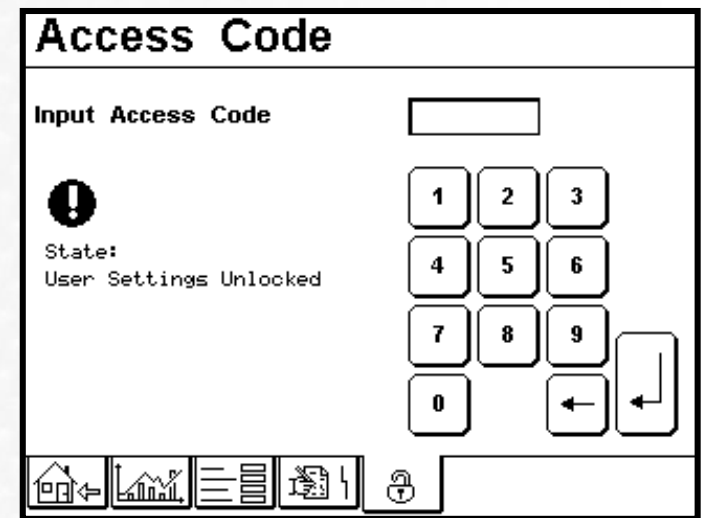
OK

## Fatos:

- Protegido contra abuso e utilização incorreta, se necessário (por exemplo: formatação protegida).

## Benefícios:

- Acesso somente para pessoas autorizadas

A screenshot of a device's "Access Code" screen. The screen has a black border and a white background. At the top, the title "Access Code" is displayed in a bold, black font. Below the title, the text "Input Access Code" is followed by a rectangular input field. To the left of the input field is a large black exclamation mark icon. Below the icon, the text "State: User Settings Unlocked" is displayed. To the right of the input field is a numeric keypad with buttons for digits 1 through 9, 0, a left arrow, and a right arrow. At the bottom of the screen, there is a row of five icons: a house with a right arrow, a bar chart, a list, a document with a right arrow, and a padlock. The padlock icon is currently open.

**Resumo dos benefícios:**

- Fácil de usar graças ao touch screen e ao MMI intuitivo
- Visão instantânea do status do compressor
- Todas as funções são visualmente intuitivas
- Fácil para checar os parâmetros corretos para o compressor
- O compressor de ar pode ser facilmente otimizado graças as tendências informadas
- Controlado e monitorado graças as 6/5 entradas e saídas programáveis
- Gravação de dados e atualização de software via cartão SD (opcional)
- Recurso de diagnósticos
- Saída Modbus standard
- Interface Profibus opcional
- Interface RS485 disponível para Smart Air Master
- Etc. etc. ....